

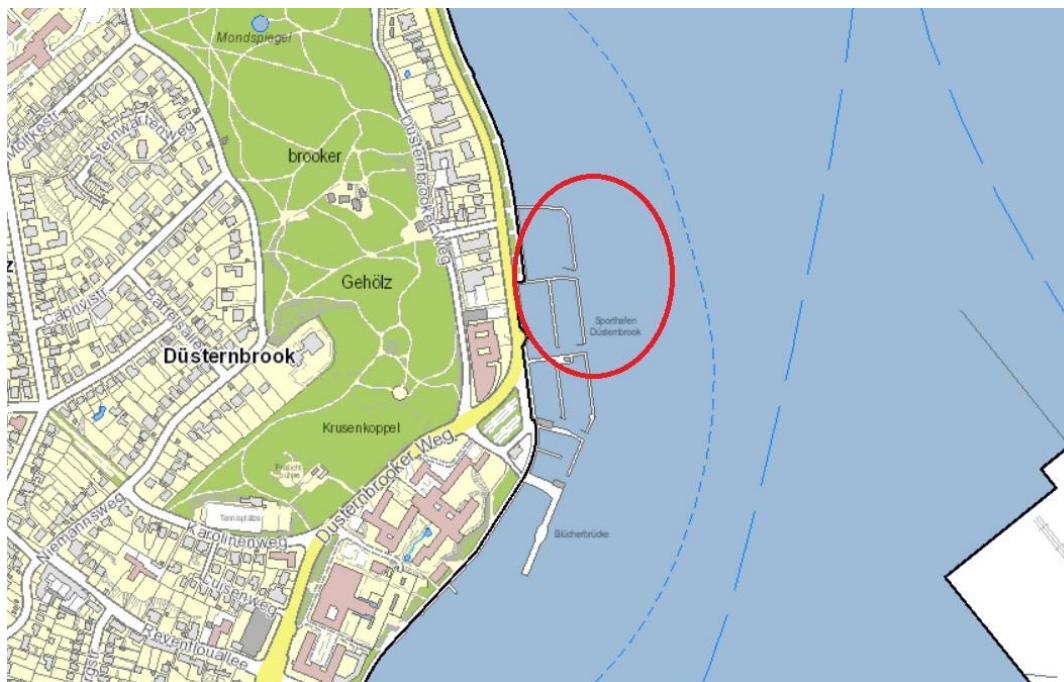
## Anfahrt zum Sporthafen Düsterbrook

Der Sporthafen Düsterbrook befindet sich gegenüber des Kieler Yacht Clubs (KYC)

### Anfahrt mit dem Kfz

auf A7/A 215 bis Kiel - geradeaus weiter dem ausgeschilderten Weg Zentrum/Hauptbahnhof. Vom Hauptbahnhof aus fahren Sie immer am Wasser entlang, vorbei an den Fährterminals in den Düsterbrooker Weg. Wenn der Blick auf die Förde frei wird, nach einer Linkskurve, sehen Sie schon den Sporthafen Düsterbrook. Auf der linken Seite befindet sich das Institut für Weltwirtschaft, dahinter der Kieler Yacht Club.

Parkplätze in der Umgebung sind Mangelware, daher empfiehlt sich eine Anreise mit Bus oder Taxi.



### Ankunft mit dem Zug am Kieler Hauptbahnhof

**Fahrt mit dem Taxi** ca. 8-10 Minuten (Taxenstand direkt vor dem Bahnportal)

**Mit dem Bus** Linie 41 oder 42 (ca. 10 Minuten Fahrt) bis zur Haltestelle „Kiellinie“ fahren. Von dort aus gehen Sie auf die Stege des Sporthafens.

Butenschön Highlights  
Veranstaltungs-Service  
Schrammsweg 17  
20249 Hamburg  
Tel.: (040) 47 44 62  
Fax: (040) 460 41 58  
Mobil: 0171 215 35 17

Mitglied des Tourismusverbandes  
Hamburg e.V.