

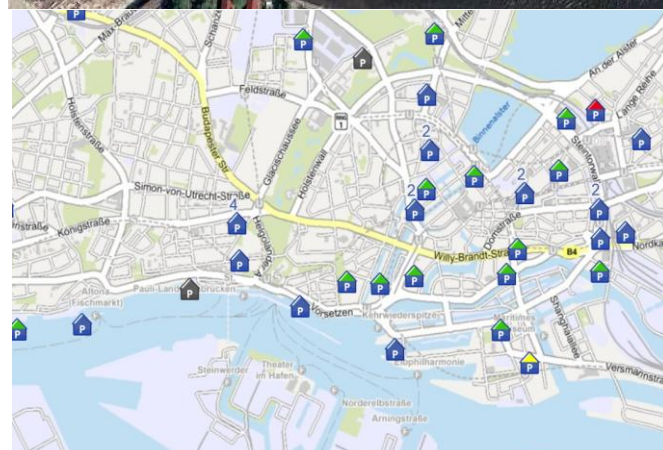
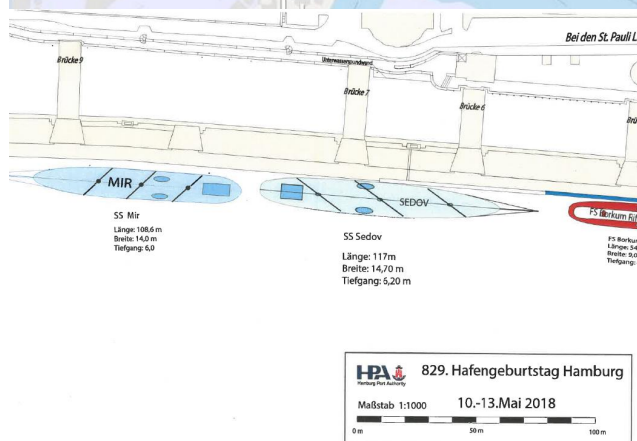
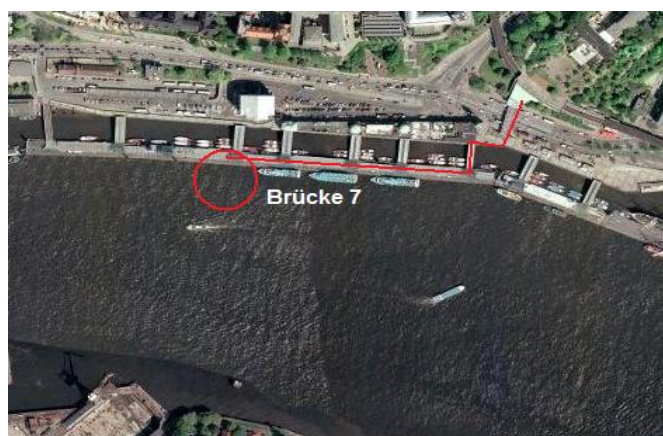
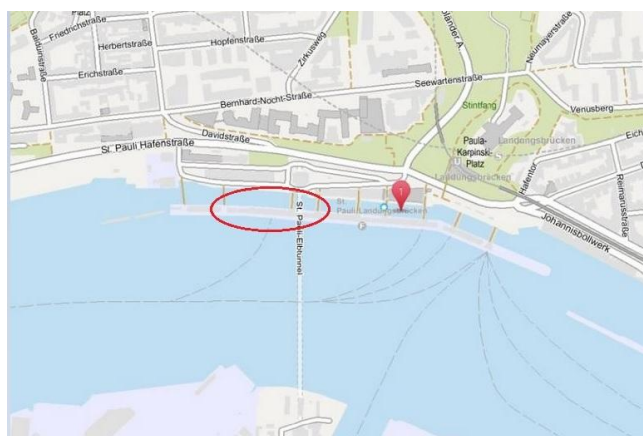
LANDUNGSBRÜCKEN, BRÜCKE 6/7 und 9

Kfz: Parkmöglichkeiten für Kfz sind während des Hafengeburtstages gering. Es empfiehlt sich die umliegenden Parkhäuser **HIER** anzufahren

U-Bahn/S-Bahn Landungsbrücken (U3 / S1) aussteigen, Sie gehen in Richtung „Alter Elbtunnel“ (große Kuppel) und dann eine der Brücken hinunter auf die Pontons der Landungsbrücken. Die Brücken 6 und 9 befinden sich unmittelbar über dem alten Elbtunnel.

Fahrpläne finden Sie unter <http://www.hvv.de/>

An Brücke 6/7 finden Sie die "SEDOV", an Brücke 9 die „MIR“.



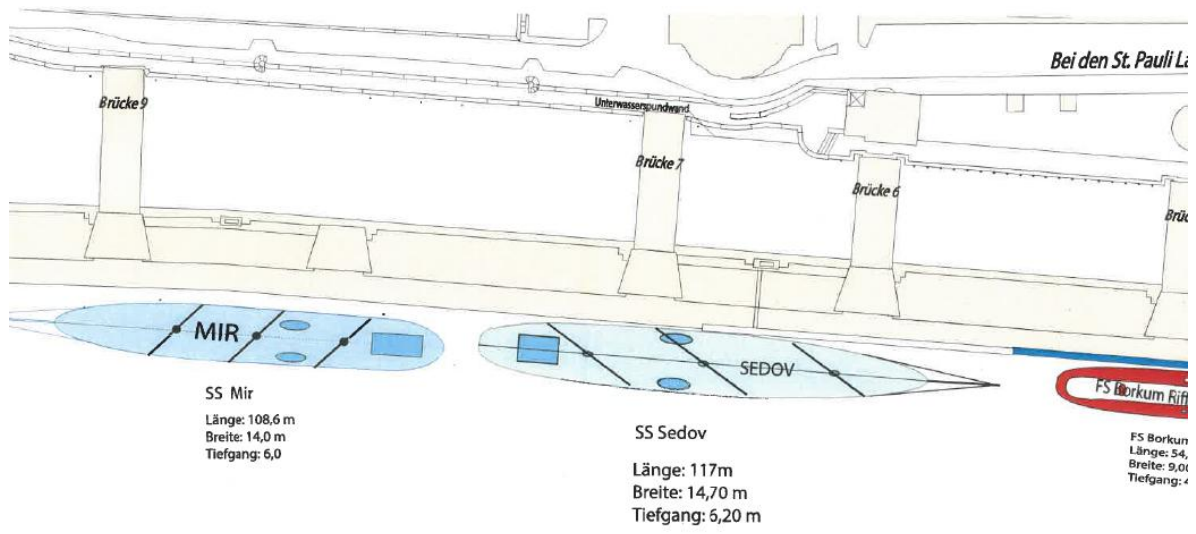
Ein vergrößerte Abbildung finden Sie auf der nächsten Seite


Butenschön Highlights
Veranstaltungs-Service
Schrammweg 17
20249 Hamburg
Tel: 040.47 44 62
Fax: 040.460 41 58
Mobil: 0171.215 35 17
but@butenschoen-highlights.de
www.butenschoen-highlights.de
www.hafenfest24.de

Mitglied des Tourismusverbandes
Hamburg e.V.

BUTENSCHÖN

Highlights



 **829. Hafengeburtstag Hamburg**

Maßstab 1:1000 10.-13.Mai 2018

0 m 50 m 100 m