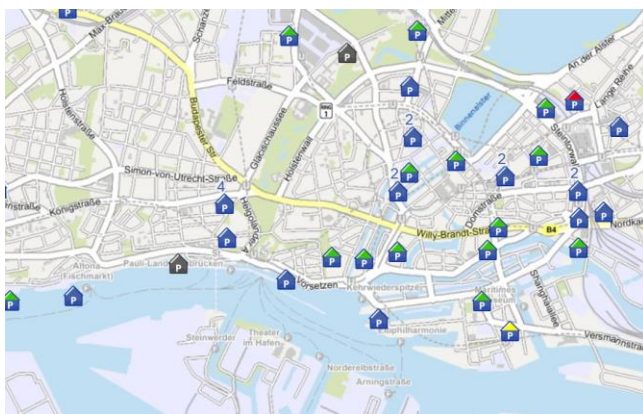
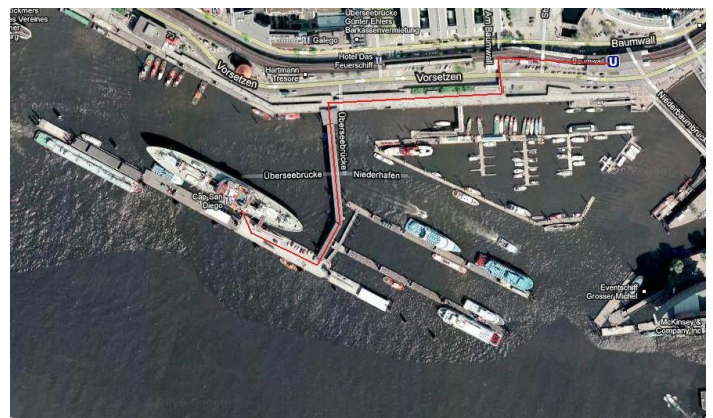
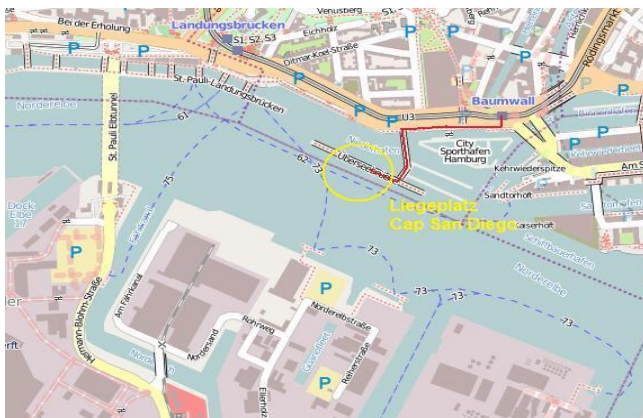


### ÜBERSEEBRÜCKE

**Kfz:** Parkmöglichkeiten für Kfz sind während der Hafenfeste gering. Es empfiehlt sich die umliegenden Parkhäuser anzufahren. [Hier](#) finden Sie einen Link auf eine Liste der entsprechenden Parkhäuser.

**U-Bahn** Baumwall (U3) aussteigen, Baumwall (U3) aussteigen, Bitte den Hauptausgang nutzen **(2024 Jan-Fedder-Promenade - EINBAHNREGELUNG Fußgänger aus Richtung U-Bahn Baumwall)** Über die große graue Brücke (Überseebrücke), gelangen Sie auf die Pontons. Dort liegt auch das Museumsschiff **CAP SAN DIEGO**  
Fahrpläne finden Sie unter <http://www.hvv.de/>

An der **ÜBERSEEBRÜCKE** befindet sich der Liegeplatz der „CAP SAN DIEGO“.

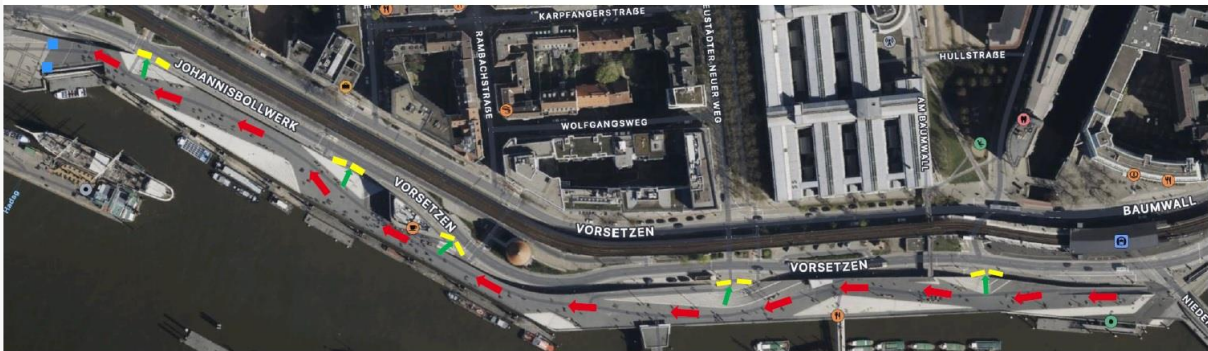


Butenschön Highlights  
Veranstaltungs-Service  
Schrammweg 17  
20249 Hamburg  
Tel: 040.47 44 62  
Fax: 040.460 41 58  
Mobil: 0171.215 35 17  
[but@butenschoen-highlights.de](mailto:but@butenschoen-highlights.de)  
[www.butenschoen-highlights.de](http://www.butenschoen-highlights.de)  
[www.hafenfest24.de](http://www.hafenfest24.de)

Mitglied des Tourismusverbandes  
Hamburg e.V.

## Bitte beachten Sie die NEUE REGELUNG 2024

### EINBAHNREGELUNG: EINBAHNSTRAÙE AUF DER JAN-FEDDER-PROMENADE



← Einbahnstraße Richtung

■ Besucherleiturm

← Abgang über Treppen

■ Absperrgitter

HAFENGEBURTSTAG HAMBURG

Seite 1



HAFEN  
GEBURTSTAG  
HAMBURG



Hamburg